

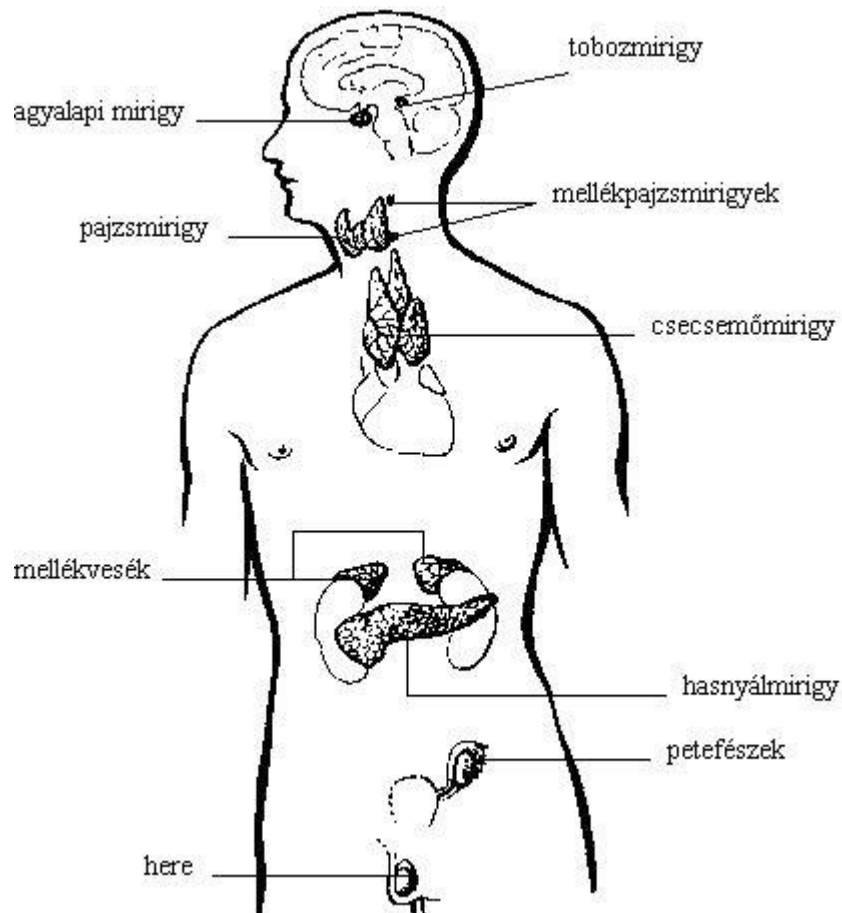
EGÉSZSÉGÜGYI ISMERETEK

9. OSZTÁLY

A BELSŐ ELVÁLASZTÁSÚ MIRIGYEK RENDSZERE

A sejtek működését szabályozó kémiai anyagok, a hormonok belső elválasztású mirigyekben termelődnek. Ezeknek a mirigyeknek nincsenek kivezető csöveik, váladékuk közvetlenül a vérbe kerül. A hormonok termelődését részben a belső környezet egy-egy tényezője (folyadékháztartás, testhőmérséklet), részben az idegrendszer irányítja.

Belső elválasztású mirigyek csoportja:



Agyalapi mirigy: a koponyalapon található, bab alakú és nagyságú szerv. Az egész belső elválasztású rendszert irányítja. Két lebenyét különböztetjük meg.

- Elülső lebeny:

A sejtjei sokféle hormont termelnek. Ezek egy része más belső elválasztású mirigyek működését szabályozza, így a pajzsmirigyre, a mellékvesére és az ivarmirigyekre hatnak. **Serkentő hormonoknak** nevezik őket, hatásukra ugyanis fokozódik az adott szerv hormontermelése.

- **Növekedési hormon**

Fiatal korban, a növekedés időszakában a csontok hosszanti megnyúlását, a vázizomzat gyarapodását, a belső szervek arányos növekedését biztosítja. Felnőttekben elősegíti a szervek sejtjeinek megújulását, regenerációját. A növekedési hormon hiánya fiatal korban arányos törpenövést okoz. A hormon túltermelődése ezzel szemben óriásnövéshez vezet, a végleges testmagasság jóval meghaladhatja a 2 métert.

- Hátulsó lebeny:

- Az **antidiuretikus** hormon fokozza a vesékben a víz visszashívását, így csökkenti a vizelet mennyiségét.
- Az **oxitocin**, szüléskor serkenti a méhizomzatának összehúzódását, a szoptatás idején pedig elősegíti az emlőkben a tej termelődését.

Feladat:

Másoljátok le a füzetbe a tananyagot!

Válaszoljatok a következő kérdésekre!

- 1- Mit nevezünk hormonnak?
- 2- Sorold fel a belső elválasztású mirigyeket!
- 3- Milyen hormonok termelődnek a hátulsó lebenybe és mi a szerepük?

A leírt tananyagot, és a kérdésekre adott válaszokat legyetek szívesek lefényképezni és visszaküldeni.

Köszönöm, jó munkát kívánok!